

## EFFETTI BIOLOGICI ACCERTATI "IN VIVO" SUL CERVELLO SOTTOPOSTO A EMISSIONE ELETTRONMAGNETICA DEL TELEFONO CELLULARE

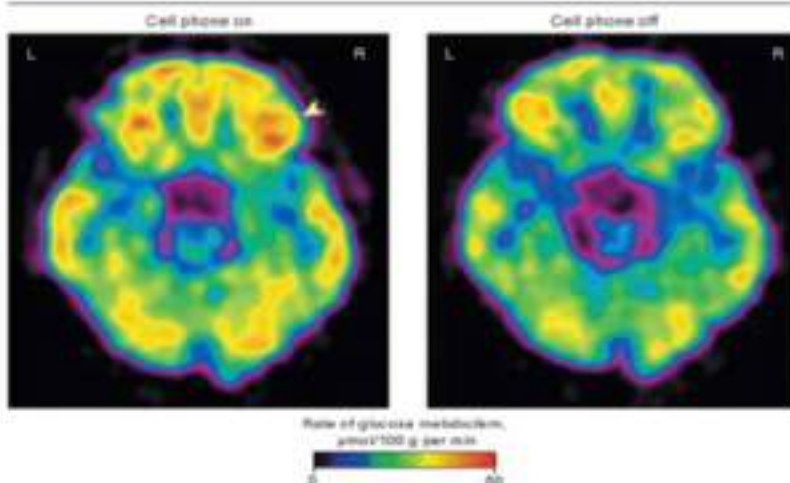
### CELLULARE NON PROTETTO

PROVA EFFETTUATA SU 47 PAZIENTI DAL NATIONAL INSTITUTE ON DRUG ABUSE pubblicata dalla prestigiosa rivista scientifica JAMA (Jurnal of the American Medical Association), attraverso la PET (Tomografia ad emissione di Positroni)

RISULTATO: L'esposizione al cellulare modifica il metabolismo del glucosio al cervello.

L'ESPOSIZIONE AL CELLULARE MODIFICA IL METABOLISMO DEL GLUCOSIO NEL CERVELLO PROVA CON CELLULARE ACCESO E SPENTO ATTRAVERSO LA PET.

STUDIO del NATIONAL INSTITUTE OF HEALTH di Bethesda (USA) PUBBLICATO NEL 2011 SU JAMA (Journal of the American Medical Association).



### CELLULARE PROTETTO CON SKUDO®

PROVA EFFICACIA NANOPROCESSORE SKUDO® "IN VIVO"

Prova attraverso PET (Tomografia ad emissione di Positroni) utilizzando le stesse condizioni di base pubblicate da JAMA, ma con telefono cellulare protetto con nanoprocessore SKUDO®.

VALUTAZIONE: METABOLISMO CEREBRALE

RISULTATO: Omogeneo consumo di FDG a livello cerebrale (glucosio ok).

